

Welcome To



We are provide the complete computer education in all IT Field

FIIT INSTITUTE OF SMART EDUCATION is an ISO 9001:2015 Certified. Institute and a member of **NGO IAF, MARG, LIBRE OFFICE, MS OFFICE** were established in the year 2013 for conducting computer training thorough educational institute in India by means of which students (who undergo computer training) may obtain education and instruction in computers. In terms of computer education and training, FIIT is known for excellence in quality and for consistently delivering the result. FIIT doesn't provide only computer knowledge, it develops a personality, and send to job fair as well. First Information Institute Of Technology (FIIT) is committed to students satisfaction. In the past 7 years, we have created a very friendly learning environment with the latest computer hardware and software technologies.

फोटोशॉप की विशेषताएं (Features of Photoshop):-

1. फोटोशॉप में बनी फाइलों को आसानी से वेब पेज में डाला जा सकता है।
2. Photoshop के कार्य को अनडू ऑप्शन के द्वारा हटाया भी जा सकता है।
3. इसमें हिस्ट्री पैलेट की सुविधा दी गई है जिसमें पुरानी कार्य की सूची दिखाई जाती है इस पैलेट के उपयोग से फोटो या इमेज को पुरानी स्थिति में ला सकते हैं।
4. फोटोशॉप में इमेज को सेलेक्ट करने के लिए बहुत से टूल हैं जिनके द्वारा इमेज के अलग-अलग पार्ट को सिलेक्ट किया जा सकता है इस सुविधा से फोटोशॉप में किसी भी फोटो का काम बहुत आसानी से किया जा सकता है।
5. फोटोशॉप में वांछित रंगों को सुधारने या बदलने का कार्य फोटोशॉप में बहुत तेजी से एवं आसानी से किया जा सकता है।
6. फोटोशॉप में बहुत से इफेक्टिव टूल्स दिए होते हैं जिनकी मदद से फोटो में अलग अलग इफेक्ट आसानी से डाल सकते हैं।
7. Photoshop के द्वारा किसी भी इमेज के आकार को आसानी से बदला जा सकता है तथा उस इमेज को रोटेट भी किया जा सकता है।
8. फोटोशॉप में इमेज पर आसानी से कार्य करने के लिए लेयर का उपयोग किया जाता है लेयर सुविधा के माध्यम से हम इमेज को अलग-अलग हिस्सों में बाँट कर उस पर कार्य कर सकते हैं।
9. फोटोशॉप के द्वारा बनाई गई इमेज को अलग अलग इमेज एक्सटेंशन में सेव किया जा सकता है जैसे Bitmap, GIF, JPG, PNG, PDF आदि।

Photoshop (फोटोशॉप)

फोटोशॉप एक इमेज एडिटिंग सॉफ्टवेयर है जिसे Adobe कंपनी ने बनाया है फोटोशॉप 1988 में थॉमस और जॉन नॉल द्वारा बनाया गया था फोटोशॉप में स्कैन की गई इमेज, डिजिटल कैमरे द्वारा ली गई फोटो, इंटरनेट द्वारा डाउनलोड की गई फोटो आदि का उपयोग किया जा सकता है।

इसके अतिरिक्त इसमें विभिन्न टूल होते हैं जिसकी सहायता से आप इस सॉफ्टवेयर में अपनी इच्छा अनुसार परिवर्तन कर सकते हैं Photoshop के द्वारा पिक्चर को एडिट कर सकते हैं किसी भी पिक्चर में इफेक्ट डाल सकते हैं तथा नई डिजाइन बना सकते हैं

ग्राफिक फाइल (Graphic file)

किसी भी ग्राफिक्स सॉफ्टवेयर में कंप्यूटर पर ही तैयार की गई इमेज, स्कैनर द्वारा स्कैन की गई इमेज तथा डिजिटल कैमरे द्वारा ली गई इमेज ग्राफिक फाइल कहलाती है कंप्यूटर ग्राफिक दो प्रकार के होते हैं – Vector Image और Raster Image

रास्टर इमेज (Raster Image)

Raster Image वे इमेज होती हैं जो पिक्सेल से मिलकर बनती हैं इमेज में पिक्सेल का प्रयोग होने के कारण इमेज के आकार को बढ़ाने पर इमेज की गुणवत्ता कम होती जाती है क्योंकि इमेज के आकार को बढ़ा करने पर पिक्सेल दूर दूर होने लगते हैं पिक्सेल दूर होने के कारण इमेज स्पष्ट दिखाई नहीं देती हैं।

Raster image के उदाहरण – JPG, GIF, PNG, Bitmap आदि।

वेक्टर इमेज (vector Image)

वेक्टर इमेज वे इमेज होती हैं जो टेक्स्ट, लाइन तथा आकृति से मिलकर बनती हैं यह इमेज पिक्सेल से मिलकर नहीं बनती हैं इसलिए इनके आकार में कोई भी परिवर्तन करने पर इनकी गुणवत्ता पर कोई दुष्प्रभाव नहीं पड़ता।

Vector image के उदाहरण EPS, EMF, PDF, Clipart आदि।

Photoshop File Extension

फोटोशॉप में बनाई गई इमेज by default .PSD फॉर्मेट में सेव होती हैं .PSD फोटोशॉप का एक्सटेंशन होता है जिसका पूरा नाम फोटोशॉप डॉक्यूमेंट है परन्तु फोटोशॉप में बनाई गई फाइल को हम किसी भी फाइल फॉर्मेट में सेव कर सकते हैं जैसे – GIF, IMG, PNG, JPG, WPG, tiff, EPS.

- GIF (Graphical image file)
- IMG file format
- Tiff (Tag image file format)
- EPS (Encapsulated postscript)
- WPG file format
- JPEG (Joint photographic expert group)
- BMP (Bitmap file format)
- PNG (Portable network graphic)

जीआईएफ फाइल फॉर्मेट (GIF file format)

जी आई एफ का पूरा नाम ग्राफिक्स इंटरचेंज फॉर्मेट (Graphic file format) है इस फॉर्मेट का प्रयोग मुख्य रूप से सिंथेटिक, डायग्राम, लोगोस, नेविगेशन बटन आदि फ्लैट इमेज बनाने के लिए किया जाता है यह रंगों के लिए कलर लुकअप टेबल का प्रयोग करता है और केवल 256 Colors प्रति इमेज के लिए प्रयोग करता है।

आई एम जी फाइल फॉर्मेट (IMG file format)

आई एम जी फाइल फॉर्मेट को मूलतः IMG प्रोग्राम के साथ कार्य करने के लिए बनाया गया था यह फाइल फॉर्मेट मोनोक्रोम और ग्रे स्केल इमेज को हैंडल करता है।

टिफ फाइल फॉर्मेट (TIFF file format)

tiff का पूरा नाम टैग इमेज फाइल फॉर्मेट (Tag image file format) है इस प्रकार की इमेज फाइल का एक्सटेंशन .tif होता है इसलिए इनको टिफ फाइल कहा जाता है यह एक ऐसा फाइल फॉर्मेट है जिसे व्यापक रूप से प्रयोग किया जाता है और यह सभी प्लेटफॉर्म जैसे Map, Windows, Unix को सपोर्ट करता है यह RGB, CMYK कलर को सपोर्ट करता है इस फाइल का आकार अपेक्षाकृत अधिक होता है अर्थात यह फाइल्स अधिक मेमोरी का प्रयोग करते हैं।

EPS file format

EPF फाइल को एनकेप्सुलेटेड पोस्ट स्क्रिप्ट फाइल (Encapsulated Post Script) भी कहा जाता है यह वह इमेज होती है जिनका प्रयोग ग्राफिक्स फाइल को रेंडर करने के लिए किया जाता है ताकि इनको किसी अन्य पोस्ट स्क्रिप्ट डॉक्यूमेंट में प्रयोग किया जा सके ईपीएस फाइल का मुख्य लाभ यह है कि इसका आकार इसकी गुणवत्ता में परिवर्तन किए बिना परिवर्तित किया जा सकता है ईपीएस फाइल की आवश्यकता उच्च स्तरीय प्रिंटिंग के लिए होती है।

WPG file format

WPG फाइल फॉर्मेट का प्रयोग word perfect द्वारा किया जाता है इससे पहले इसका प्रयोग वर्ल्ड पर्फेक्ट 5.0 के साथ किया गया था इस फॉर्मेट की फाइल्स vector इमेज को सपोर्ट करती थी।

JPG file format

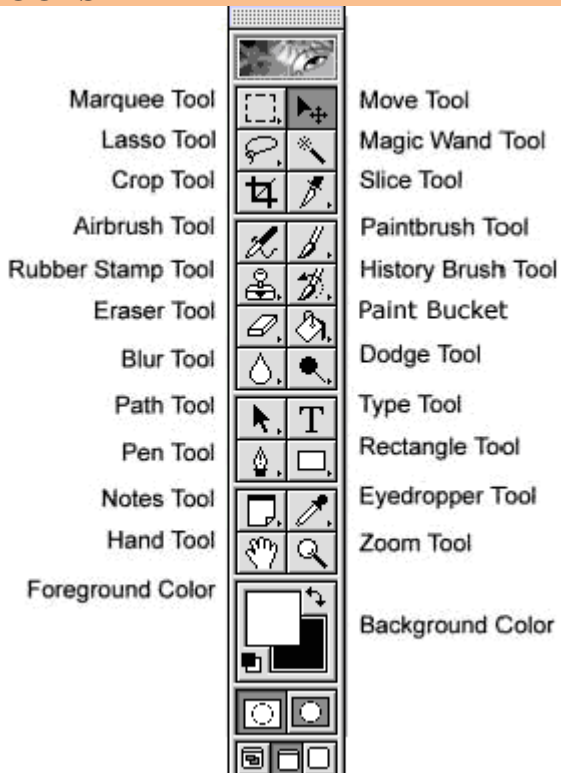
JPG फाइल फॉर्मेट का पूरा नाम जॉइंट फोटोग्राफिक एक्सपर्ट ग्रुप (Joint photographic expert group) है यह एक raster ग्राफिक्स फॉर्मेट है जो dos, windows, Macintosh, unix आदि के लिए स्पेस की बचत करने के लिए किसी इमेज को कंप्रेस

करती है जेपीजी फाइल को लगभग सभी सॉफ्टवेयर में इंपोर्ट किया जा सकता है यह सबसे अधिक प्रयोग होने वाला इमेज फाइल फॉर्मेट है सामान्यतः जेपीजी फाइल्स RGB कलर मोड में होती हैं अतः इन को प्रिंटिंग के लिए प्रयोग किए जाने पर इनका कलर मोड RGB से CMYK में परिवर्तित किया जा सकता है।

PNG file format

PNG को Portable Network Graphics कहा जाता है यह इंटरनेट पर सबसे अधिक इस्तेमाल किया जाने वाला दोषरहित इमेज कम्प्रेसन फॉर्मेट है। यह GIF की तरह 8-बिट कलर को सपोर्ट करता है दोषरहित इमेज कम्प्रेसन का अर्थ है कि वे एडिटिंग के दौरान अपनी क्वालिटी नहीं खोती। PNG में ट्रांसपेरेंसी के कई ऑप्शंस हैं। PNG-24 और PNG-32 ट्रांसपेरेंसी को सपोर्ट करती हैं, यह GIF की तुलना में अधिक एडवांस हैं।

TOOLS



SELECTION TOOL

इस टूल का प्रयोग इमेज को सिलेक्ट करने के लिए किया जाता है इस टूल के द्वारा हम इमेज के किसी भी हिस्से को सिलेक्ट कर सकते हैं यह चार प्रकार के होते हैं

- Rectangular Marquee tool
- Elliptical marquee tool
- Single row tool
- Single column tool

Rectangular Marquee tool – Rectangular Marquee tool

का प्रयोग इमेज के आयताकार भाग को सिलेक्ट करने के लिए किया जाता है इस टूल पर क्लिक करते ही माउस का पॉइंटर चेंज हो जाता है माउस पॉइंटर को इमेज पर सिलेक्ट किए जाने वाले भाग पर ड्रैग करने से इमेज का आयताकार भाग सिलेक्ट हो जाता है।

Elliptical marquee tool – Elliptical marquee tool

का प्रयोग इमेज के अंडाकार भाग को सिलेक्ट करने के लिए किया जाता है

Single row tool – Single row tool

का प्रयोग सिंगल रो को सिलेक्ट करने के लिए किया जाता है

Single column tool – Single column tool

का प्रयोग सिंगल कॉलम को सिलेक्ट करने के लिए किया जाता है

MOVE TOOL

Move टूल का प्रयोग इमेज में सिलेक्ट किए गए हिस्से को Move करने के लिए किया जाता है।

MAGIC BAND TOOL

इस टूल का प्रयोग इमेज पर प्रयोग किए गए रंगों में से एक समान रंगों के पिक्सेल को सिलेक्ट करने के लिए किया जाता है

इस टूल को चुनकर इमेज के उस स्थान पर क्लिक करते हैं जिस स्थान के कलर के पिक्सेल को सिलेक्ट करना है।

CROP TOOL

इस टूल का प्रयोग इमेज के सिलेक्ट किए गए भाग को संपूर्ण इमेज के रूप में प्रयोग करने के लिए किया जाता है इस टूल में जिस भाग को सिलेक्ट किया जाता है वह रह जाता है और शेष भाग मिट जाता है।

LASSO TOOL

इस टूल का प्रयोग इमेज को कट करने के लिए किया जाता है परंतु यह टूल इमेज को सही तरीके से कट नहीं कर पाता है

यह टूल असमान आकार की आकृति को सिलेक्ट करने के लिए प्रयोग किया जाता है

POLYGONAL TOOL

इस टूल का प्रयोग भी इमेज को कट करने के लिए किया जाता है परंतु यह टूल इमेज को बहुभुज आकार में सिलेक्ट करता है

यह टूल lasso tool के समान ही कार्य करता है लेकिन इससे सिलेक्शन आयताकार आकृति में होता है

MAGNETIC TOOL

यह भी एक lasso tool है जिसका प्रयोग इमेज को कट करने के लिए किया जाता है परंतु यह टूल इमेज को सही तरीके से सिलेक्ट करके उसे कट करता है। अनियमित आकार सिलेक्ट करने के लिए यह सबसे आसान टूल है इसमें सिलेक्शन करने के लिए अक्षत आकार में माउस को घुमाते जाएं यह टूल स्वयं ही इमेज के भाग को सिलेक्ट करता जाता है

SLICE TOOL

इस टूल का प्रयोग साधारण तथा वेब पेज में किया जाता है जिसमें एक इमेज के अलग-अलग हिस्से को क्लिक करने पर अलग-अलग काम किये जा सके लेकिन यह एक इमेज की तरह ही दिखती है

SPOT HEALING BRUSH TOOL

इस टूल का प्रयोग इमेज पर स्थित दाग धब्बों को साफ करने के लिए किया जाता है इस टूल को सिलेक्ट करके माउस पॉइंटर को इमेज के उस स्थान पर क्लिक किया जाता है जहां कोई दाग या धब्बा है यह टूल उस दाग का रंग अपने आप ही बदल देता है

HEALING BRUSH TOOL

यह एक इंटेलिजेंट टूल है इसका प्रयोग इमेज को रिपेयर करने के लिए किया जाता है यह इमेज को टारगेट पॉइंट की तरह रिपेयर करता है

PATCH TOOL

इस टूल का प्रयोग भी इमेज को रिपेयर करने के लिए किया जाता है।

RED EYE TOOL

इस टूल का प्रयोग कैमरे द्वारा किसी व्यक्ति की फोटो खींचे जाने पर कैमरे में फ्लैश लाइट कैमरे के लेंस के पास होने के कारण व्यक्ति की आंख में लाल रंग का धब्बा बन जाता है जिसे रेट आई कहते हैं इस इफेक्ट को हटाने के लिए रेड आई टूल का प्रयोग किया जाता है

CLONE STAMP TOOL

इस टूल का प्रयोग इमेज के किसी भाग को इमेज के किसी अन्य स्थान पर प्रयोग करने के लिए किया जाता है इस टूल को सिलेक्ट करके कीबोर्ड पर ऑल्ट की को दबाकर इमेज के उस भाग पर क्लिक किया जाता है जिस भाग का प्रयोग क्लोन स्टैंप के रूप में किया जाना है

PATTERN STAMP TOOL

इसका प्रयोग इमेज के वांछित भाग पर किसी पैटर्न का प्रयोग करने के लिए किया जाता है प्रयोग किए जाने वाले पैटर्न को पैटर्न लाइब्रेरी से सिलेक्ट किया जा सकता है और अपना नया पैटर्न भी बनाया जा सकता है

ERASER TOOL

इस टूल का प्रयोग इमेज के किसी लेयर के किसी विशेष भाग को मिटाने के लिए किया जाता है इस टूल को सिलेक्ट करके इमेज पर क्लिक करने पर इमेज का बैकग्राउंड कलर दिखाई देने लगता है

BACKGROUND ERASER TOOL

इस टूल का प्रयोग इमेज से किसी विशेष कलर को एक साथ सिलेक्ट करके मिटाने के लिए किया जाता है

MAGIC ERASER TOOL

इस टूल का प्रयोग इमेज पर प्रयोग किए गए रंगों में से समान रंग के पिक्सेल को एक साथ सिलेक्ट करके मिटाने के लिए किया जाता है

BLUR TOOL

इस tool का प्रयोग इमेज को blur अर्थात धुंधला करने के लिए किया जाता है

SHARPEN TOOL

इस टूल का प्रयोग इमेज को शार्प करने के लिए किया जाता है

SMUDGE TOOL

इस tool का प्रयोग रंगों को समान रूप से सम्मिश्रित करने के लिए किया जाता है

DODGE TOOL

इस tool का प्रयोग इमेज के किसी भी भाग के रंग को हल्का करने के लिए किया जाता है

BURN TOOL

इस tool का प्रयोग इमेज के किसी भी भाग के रंग को गहरा करने के लिए किया जाता है

SPONGE TOOL

इस टूल का प्रयोग इमेज के किसी भाग पर कलर saturation को बढ़ाने या कम करने के लिए किया जाता है

BRUSH TOOL

इस टूल का प्रयोग इमेज में फोन राउंड के लिए निर्धारित कलर को भरने के लिए किया जाता है ब्रश ब्रश टूल के आकार और आकृति को बदला भी जा सकता है इस टूल का प्रयोग नई पेंटिंग बनाने के लिए भी किया जाता है

PENCIL TOOL

इस टूल का प्रयोग फोटोशॉप में किसी भी प्रकार के रेखा आकृति बनाने के लिए किया जाता है इस में प्रयोग होने वाली पेंसिल के आकार और आकृति को बदला भी जा सकता है

COLOR REPLACEMENT TOOL

इस टूल का प्रयोग इमेज के कलर को किसी दूसरे कलर से रिप्लेस करने के लिए किया जाता है

HISTORY BRUSH TOOL

इस टूल का प्रयोग इमेज पर कार्य करते समय इमेज में किए गए परिवर्तन को इमेज के किसी विशेष भाग से हटाने के लिए किया जाता है

ART HISTORY BRUSH TOOL

यह टूल हिस्ट्री ब्रश टूल की तरह ही कार्य करता है दोनों में अंतर इतना है कि आर्ट हिस्ट्री ब्रश टूल में विभिन्न ब्रश ऑप्शन होते हैं जिनसे अलग अलग इफेक्ट डाले जा सकते हैं

GRADIENT TOOL

इस टूल का प्रयोग इमेज के चुने हुए भाग में मल्टी कलर के ग्रेडिएंट को भरने के लिए किया जाता है इस टूल को सिलेक्ट करके इमेज के लिए सेट किए गए भाग में माउस पॉइंटर लाकर जिस स्थान से ड्रैग करना प्रारंभ किया जाता है उसे प्रारंभिक बिंदु तथा जिस स्थान पर माउस का बटन छोड़ा जाता है उसे अंतिम बिंदु कहा जाता है

PAINT BUCKET TOOL

इस टूल का प्रयोग इमेज पर क्लिक किए गए स्थान में एक समान कलर भरने के लिए किया जाता है

DRAWING AND TYPING TOOL

इस tool का प्रयोग फोटोशॉप में कोई आकृति बनाने के लिए किया जाता है

HORIZONTAL TYPE TOOL

इस टूल का प्रयोग टेक्स्ट टाइप करने के लिए किया जाता है इसे टाइप टूल भी कहते हैं यह हॉरिजॉन्टल टेक्स्ट टाइप करता है हम टेक्स्ट का कलर बदल भी सकते हैं

VERTICAL TYPE TOOL

इस टूल का प्रयोग टेक्स्ट को वर्टिकल टाइप करने के लिए किया जाता है यह भी एक टाइप टूल है

VERTICAL MASK TOOL

इस टूल का प्रयोग भी वर्टिकल टेक्स्ट टाइप करने के लिए किया जाता है परंतु जो भी टेक्स्ट टाइप होता है उसका आउटलाइन ही प्रदर्शित होता है

HORIZONTAL MASK TOOL

इस टूल का प्रयोग हॉरिजेंटल टेक्स्ट टाइप करने के लिए किया जाता है यह भी टेक्स्ट का आउटलाइन प्रदर्शित करता है

CUSTOM SHAPE TOOL

इस टूल का प्रयोग इमेज पर विभिन्न प्रकार की आकृति बनाने के लिए किया जाता है

RECTANGLE TOOL

इस टूल का प्रयोग इमेज पर आयताकार आकृति बनाने तथा उसमें निर्धारित कलर भरने के लिए किया जाता है

ROUNDED RECTANGLE TOOL

इस टूल का प्रयोग गोल होने वाली आयताकार आकृति बनाने तथा उसमें निर्धारित कलर भरने के लिए किया जाता है

ELLIPSE TOOL

इस टूल का प्रयोग इमेज पर गोल आकृति बनाने के लिए किया जाता है तथा उस में निर्धारित कलर भी भर सकते हैं

POLYGON TOOL

इस टूलका सहयोग इमेज पर बहुभुज आकृति बनाने तथा उस में कलर भरने के लिए किया जाता है

LINE TOOL

इस टूल का प्रयोग निर्धारित कलर की रेखा बनाने के लिए किया जाता है रेखा की मोटाई को ऑप्शन के द्वारा बदला जा सकता है

NOTES TOOL

इस tool का प्रयोग इमेज के साथ एक नोट डालने के लिए किया जाता है इस नोट पर इमेज या इमेज के किसी भाग से संबंधित जानकारी को स्टार्ट किया जा सकता है ताकि इस इमेज पर पुनः कार्य करते समय यह जानकारी प्राप्त हो सके नोट के स्थान पर इमेज पर केवल एक आइटम प्रदर्शित होता है

AUDIO ANNOTATION TOOL

इस टूल का प्रयोग इमेज के साथ नोट के रूप में ऑडियो क्लिप जोड़ने के लिए किया जाता है इसके लिए कंप्यूटर में माइक्रोफोन और साउंड कार्ड होना आवश्यक है

EYEDROPPER TOOL

टूल का प्रयोग इमेज के किसी भाग के कलर को सिलेक्ट करने के लिए किया जाता है इस प्रकार से किया गया कलर फॉर ग्राउंड कलर में सेट हो जाता है

HAND TOOL

इस टूल का प्रयोग तब किया जाता है जबकि पूरी इमेज फोटो शॉप की इमेज विंडो में प्रदर्शित ना हो रही हो इस tool का प्रयोग करके इमेज को अपने अनुसार खिसकाकर उसे किसी भी भाग को मॉनिटर स्क्रीन पर देखा जा सकता है

ZOOM TOOL

टूल का प्रयोग इमेज विंडो में इमेज को बड़े आकार में देखने के लिए किया जाता है इस टूल को सिलेक्ट करके इमेज के किसी भी भाग पर ब्रेक करने पर इमेज का वह भाग बड़ा हो जाता है

Photoshop Menu Bar

Photoshop Menu Bar में कुल 9 Menus होते हैं। Menu बार का प्रत्येक Menu कमांड्स के एक group को Represent करता है। जो आपको किसी image के कुछ भाग में या पूरी image में किसी भी तरह का बदलाव करने की अनुमति देते हैं और files को मैनिपुलेट करने में भी यह आपकी मदद करता है।

File menu

File Menu, Menu bar का सबसे मूल रूप है जो आपको files के साथ काम करने में मदद करता है। इसका प्रयोग file को खोलने, बंद करने, सेव करने, इंपोर्ट करने, एक्सपोर्ट करने, प्रिंट करने और क्लोज करने के लिए होता है।

Edit menu

Edit Menu का प्रयोग एडिटिंग के उद्देश्य से होता है अर्थात इसमें file में सुधार करने से संबंधित option दिए रहते हैं जिसके द्वारा हम Cut, Copy, Paste, Undo, Redo, Clear आदि का प्रयोग कर सकते हैं।

Image menu

image Menu में image में सुधार करने से संबंधित option दिए होते हैं इसके द्वारा हम Picture या image में कलर सेट कर सकते हैं, कलर को बदल सकते हैं, पिक्चर की ब्राइटनेस और लाइटनेट को एडजस्ट कर सकते हैं। image की साइज को बदल सकते हैं आदि इस तरह है image से संबंधित कार्य image Menu द्वारा किए जाते हैं

Layer menu

Layer Menu का प्रयोग विभिन्न लेयर्स पर काम करने के लिए किया जाता है इसके द्वारा हम Layer बना सकते हैं, Layer डिलीट कर सकते हैं, Layer मर्ज कर सकते हैं, Layer के ग्रुप बना सकते हैं आदि। Layer Menu से डायलॉग बॉक्स खुलते हैं जो नए लेयर्स बनाते हैं।

Select menu

Select Menu में ऐसे विकल्प होते हैं जो आपको Select किए गए एरिया को मॉडिफाई करने में मदद करते हैं। आप सिलेक्शन एरिया को कई पिक्सेल से बढ़ा या घटा सकते हैं।

Filter menu

Photoshop में लगभग 101 फिल्टर होते हैं जिनमें से 14 सब हेडिंग्स में विभाजित होते हैं, कुछ फिल्टर image को हल्का या गहरा करते हैं, कुछ इसे टेढ़ा करते हैं, कुछ image को नकली पेंटिंग्स में बदलते हैं अथवा कुछ कलर पेंसिल ड्राइंग की कलाकृति बनाते हैं अर्थात फिल्टर का प्रयोग image में अलग अलग इफेक्ट डालने के लिए किया जाता है। उदाहरण के लिए, जब आप आर्टिस्टिक फिल्टर पर क्लिक करते हैं तो एक sub Menu आता है जिसमें Water color को सिलेक्ट करके आप इसका प्रभाव देख सकते हैं।

View menu

View Menu का प्रयोग पिक्चर को अलग अलग तरीके से देखने के लिए किया जाता है अर्थात इसके द्वारा हम image को Zoom in और Zoom out कर सकते हैं इसमें rollers guide एवं grids को दिशा देने वाले कमांड भी होते हैं जो आपको वर्क एरिया के भीतर ऑब्जेक्ट्स को रखने एवं मापने की अनुमति देते हैं।

Window menu

Window menu पैलेस को दिखाता एवं छुपाता है यह सभी खुली हुई file Windows को लिस्ट करता है ताकि आप किसी भी file को स्क्रीन के सामने तुरंत ला सकें।

Help menu

Help menu का उपयोग Photoshop से संबंधित मदद लेने के लिए किया जाता है इसमें दो विकल्प होते हैं पहला Photoshop के version से संबंधित सूचना देता है और दूसरा Plug in के बारे में जानकारी देता है।